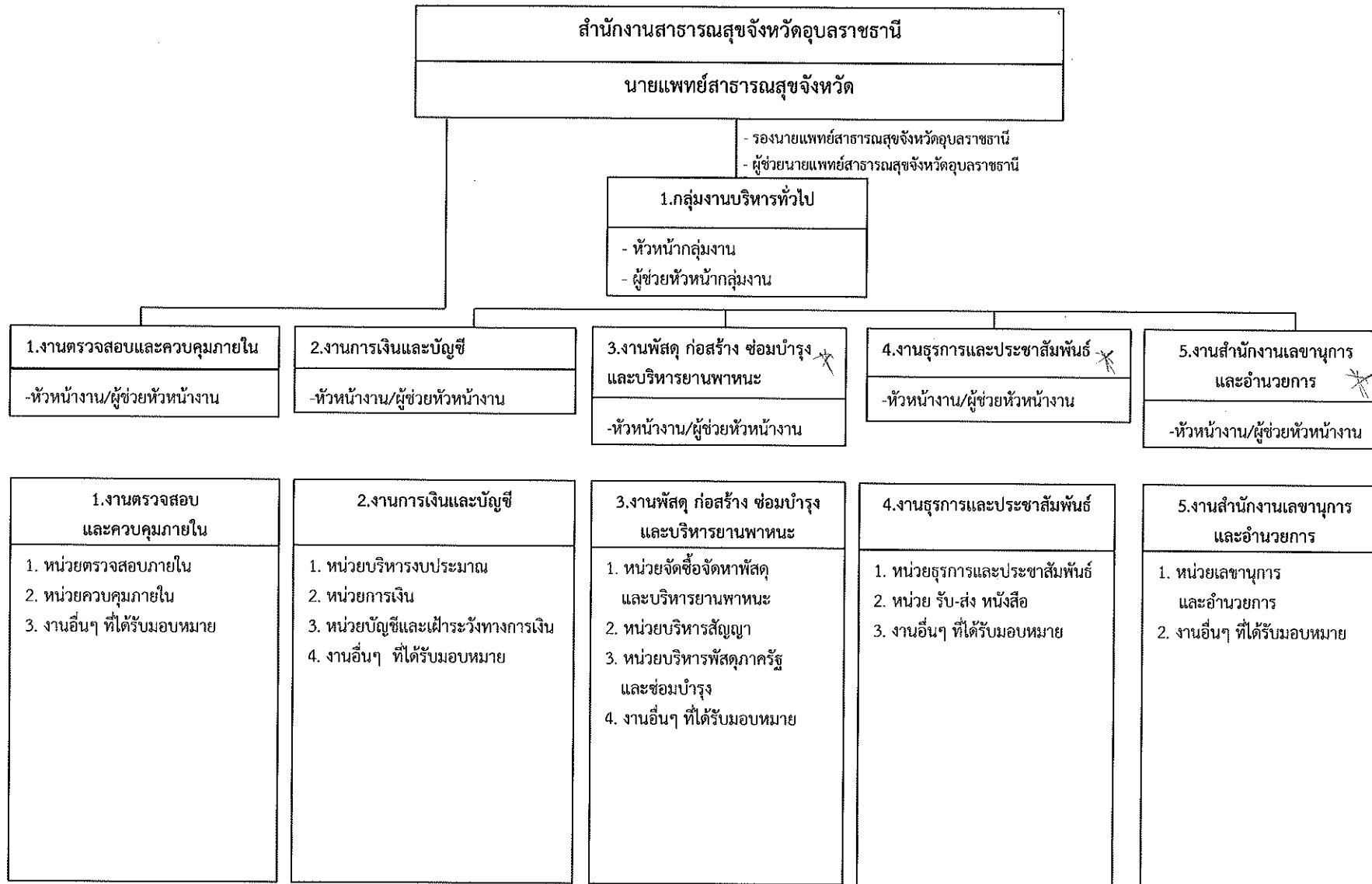


โครงสร้างการบริหารงานของกลุ่มงานบริหารทั่วไป สำนักงานสาธารณสุขจังหวัดอุบลราชธานี

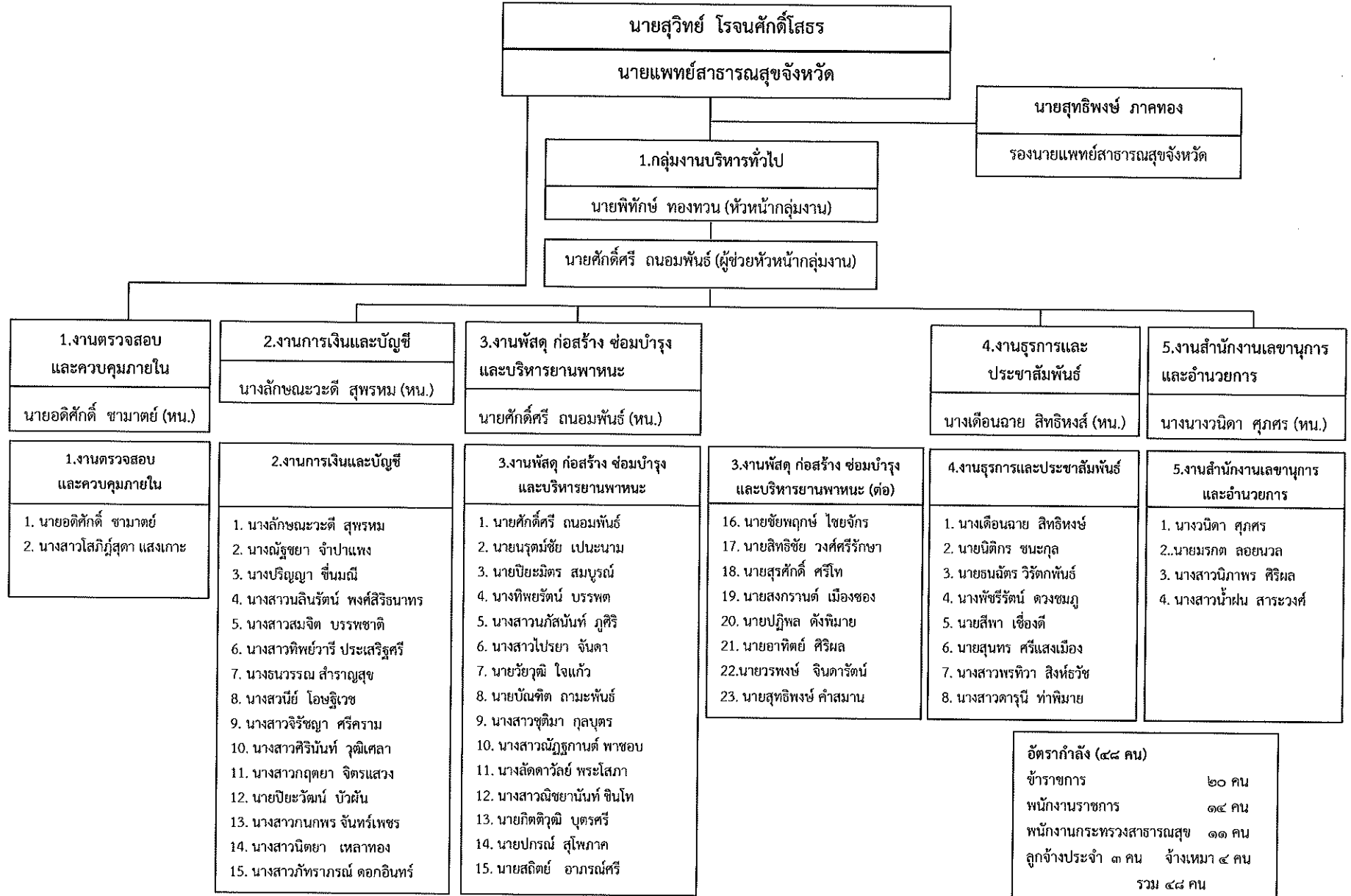
๑

(บัญชีแบบท้ายคำสั่งสำนักงานสาธารณสุขจังหวัดอุบลราชธานี ที่ ๓๓๒ /๒๕๖๔ ลงวันที่ ๒๕ ตุลาคม ๒๕๖๔)



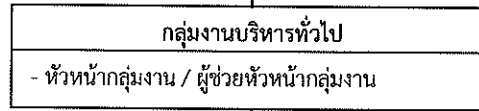
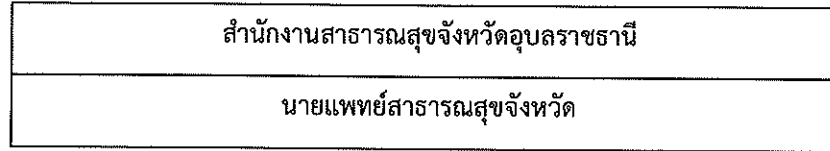
โครงสร้างการบริหารงานของกลุ่มงานบริหารทั่วไป สำนักงานสาธารณสุขจังหวัดอุบลราชธานี

(บัญชีแบบท้ายคำสั่งสำนักงานสาธารณสุขจังหวัดอุบลราชธานี ที่ ๓๓๒ /๒๕๖๔ ลงวันที่ ๒๕ ตุลาคม ๒๕๖๔)

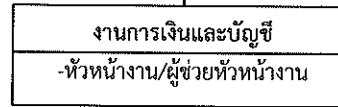


โครงสร้างการบริหารงานของงานการเงินและบัญชี กลุ่มงานบริหารทั่วไป สำนักงานสาธารณสุขจังหวัดอุบลราชธานี

(บัญชีแบบท้ายคำสั่งสำนักงานสาธารณสุขจังหวัดอุบลราชธานี ที่ ๓๓๒ /๒๕๖๔ ลงวันที่ ๒๕ ตุลาคม ๒๕๖๔)



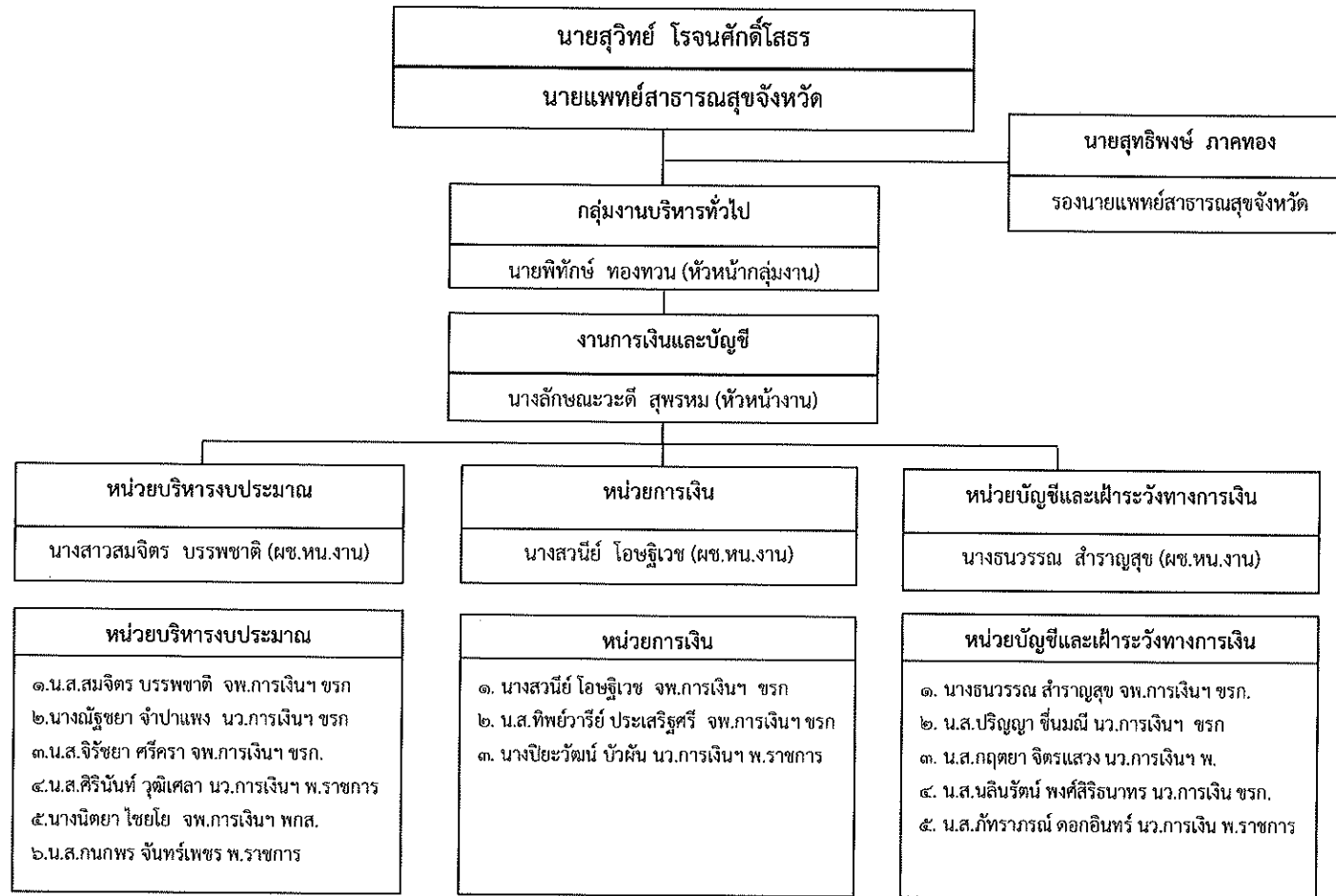
- รองนายแพทย์สาธารณสุขจังหวัดอุบลราชธานี
- ผู้ช่วยนายแพทย์สาธารณสุขจังหวัดอุบลราชธานี



หน่วยบริหารงบประมาณ	หน่วยการเงิน	หน่วยบัญชีและฝ่ายระวัง
<ul style="list-style-type: none"> - อุดหนุน - พิมพ์งาน/การออกหนังสือรับรองสิทธิ์/รับฎีกาย่อย,ใบสำคัญขอเบิก - การบริหารงบประมาณ/การเบิกเงิน / ควบคุม เงินงบประมาณ <ul style="list-style-type: none"> - งบดำเนินงาน ตามแผนงาน/โครงการ กรมต่าง ๆ ทุกกรม - ค่าตอบแทน พ.ต.ส.,ค่าตอบแทน ฉ.๑๑ ฉ.๑๒ ค่าสาธารณูปโภค - งบลงทุน ค่าครุภัณฑ์ ค่าสิ่งก่อสร้าง - งบสำนักงานเขตสุขภาพที่ ๑๐ (งบประมาณ/เงินบำรุง) - เงินเดือน ค่าจ้างประจำ, ค่าตอบแทนพนักงานราชการ - เงินบำนาญ บำเหน็จ , เงินช่วยพิเศษ - เงินสวัสดิการ งบกลาง ค่ารักษา , ค่าเล่าเรียน - วิเคราะห์/ควบคุม/สรุปการใช้จ่ายงบประมาณ งบสำนักงาน /ภาพรวม การเบิก/ควบคุมเงินนอกงบประมาณ - เงินกองทุนโลก ต่าง/ เงิน โครงการ EMS - เงินนอกงบประมาณอื่นๆ /เงินรับฝากตามโครงการต่างๆ /เงินบำรุง กบข./กสจ. - เงินยืมราชการ (การยืม การติดตาม การขอคืน การรายงาน) - การรับ/การเบิก/ควบคุมเงินฝากคลัง หน่วยงาน/หน่วยงานย่อย - การเบิก/ควบคุม/การรายงาน เงินตรงราชการ - การจัดทำทะเบียนคุมเงินประจำงวด/รง.การใช้ งบป.ใน GFMS - การจัดทำแผนของงบประมาณ (งบดำเนินงานรายจ่ายขั้นต่ำ Non-Uc) - การขอใช้เงินบำรุงต่างหน่วยบริการ 	<ul style="list-style-type: none"> - การรับเงินทุกประเภท - การรับและนำส่งเงิน <ul style="list-style-type: none"> - เงินรายได้แผ่นดิน, เงินเบิกเกินส่งคืน - เงินค้ำประกัน ,เงินภาษี ณ ที่จ่าย - การนำฝากธนาคาร/หน่วยงานอื่น - การสรุปเงินคงเหลือประจำวัน - การจ่ายเงิน งบประมาณ- จ่ายเช็ค/โอน/ขจ/KTB Overate - การจ่ายเงิน นอกงบประมาณ <ul style="list-style-type: none"> - เงินบำรุง สสจ.อบ. - เงินกองทุนโลก / เงิน โครงการ EMS - เงินนอกงบประมาณอื่นๆ/เงินรับฝากตามโครงการต่างๆ - การจ่ายเงินตรงราชการ - งานสวัสดิการหน่วยงาน - ฅกส - โครงการสวัสดิการ เงินกู้ธนาคารฯ - การควบคุม/การจ่าย /การรายงานการใช้ใบเสร็จรับเงิน - การควบคุม/สรุปทะเบียนคุมฎีกาเบิกจ่าย เพื่อยืนยัน ยอดคงเหลือกับหน่วยบัญชีฯ - สรุปการจ่ายประจำวันและรวบรวมใบสำคัญจ่ายให้หน่วยบัญชี 	<ul style="list-style-type: none"> - การจัดทำบัญชีส่วนราชการ สสจ.อบ. (ระบบGFMS) - การจัดทำทะเบียนย่อยต่าง ๆ /งบพิสูจนยอดเงินฝากธนาคารทุกบัญชี - การรวบรวม/ตรวจสอบใบสำคัญจ่ายประจำวัน - เก็บรวบรวมใบสำคัญจ่ายเพื่อตรวจสอบ เก็บใบสำคัญจ่าย - จัดทำงบทดลองประจำเดือน/ รายงานการเงิน รายเดือน รายปี - ศูนย์ประสานงานระบบ GFMS - การพัฒนาการจัดทำบัญชี GL หน่วยบริการ ใบสังกัด.(รพ/รพสต.) - งานสอบทานความถูกต้องของข้อมูลการเงิน /งบทดลอง กำกับ ติดตาม ตรวจสอบ การส่งรายงานการเงินของ รพช/ รพพ/ รพช/รพ.สต. ช่องทาง Web hfo - กองเศรษฐกิจ สป. กำกับ ติดตาม ตรวจสอบการส่งรายงานการเงินของ สสจ. ช่องทาง Web ศูนย์ฝ่ายระวัง สสจ.อบ. - การพัฒนาการจัดทำบัญชี GFMS ของ รพช./รพช ทุกแห่ง โดย บข ๑๑ - การฝ่ายระวังสถานการณ์ทางการเงิน (CFO) <ul style="list-style-type: none"> - ร่วมตรวจสอบแผนการเงินการคลัง (Plan fin) - ร่วมเป็นคณะทำงาน CFO ระดับจังหวัด - การจัดทำข้อมูล วิเคราะห์ข้อมูล ตรวจสอบข้อมูล ดัชนีการเงิน - การพัฒนาคุณภาพบัญชีหน่วยบริการ - การประเมิน Rangging ด้านการเงินการคลัง - การนิเทศ ติดตาม ด้านการเงินการคลัง, การตรวจสอบภายในเฉพาะกิจ

โครงสร้างการบริหารงานของงานการเงินและบัญชี กลุ่มงานบริหารทั่วไป สำนักงานสาธารณสุขจังหวัดอุบลราชธานี

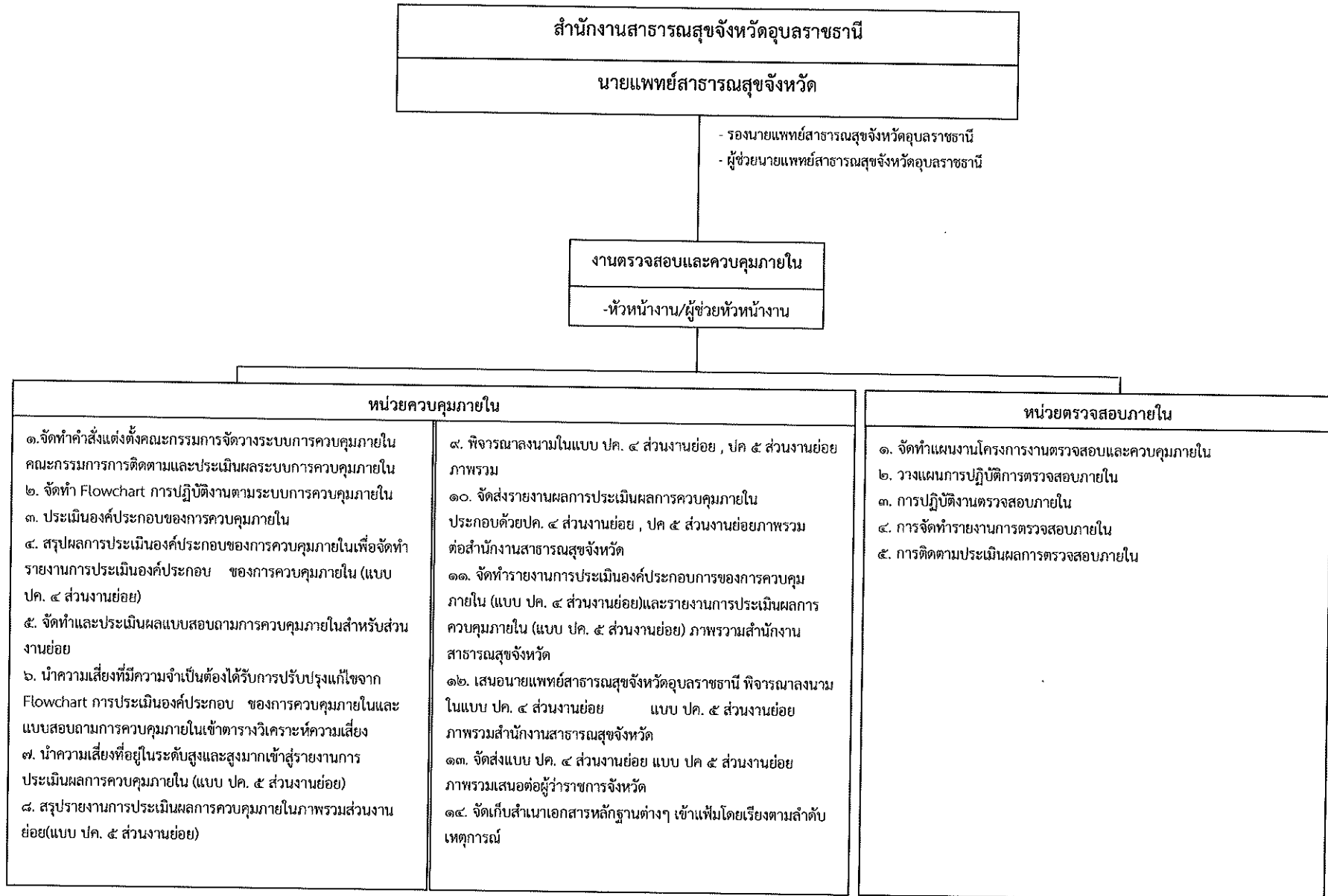
(บัญชีแบบท้ายคำสั่งสำนักงานสาธารณสุขจังหวัดอุบลราชธานี ที่ ๓๓๒ /๒๕๖๔ ลงวันที่ ๒๕ ตุลาคม ๒๕๖๔)



อัตรากำลัง (๑๕ คน)	
ข้าราชการ	๔ คน
พนักงานราชการ	๕ คน
พนักงานกระทรวงสาธารณสุข	๑ คน
รวม	๑๕ คน

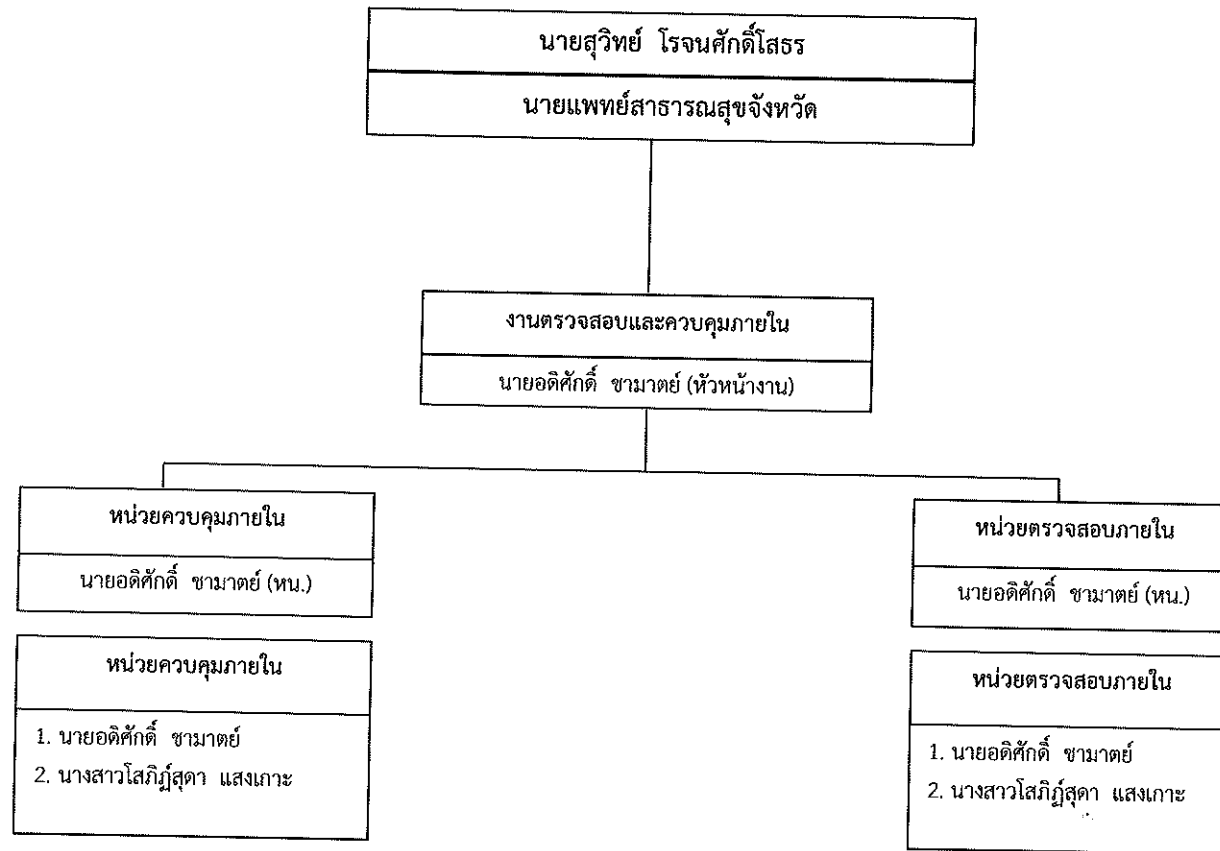
โครงสร้างการบริหารงานของงานตรวจสอบและควบคุมภายใน กลุ่มงานบริหารทั่วไป สำนักงานสาธารณสุขจังหวัดอุบลราชธานี

(บัญชีแบบท้ายคำสั่งสำนักงานสาธารณสุขจังหวัดอุบลราชธานี ที่ ๓๓๒ /๒๕๖๔ ลงวันที่ ๒๕ ตุลาคม ๒๕๖๔)



โครงสร้างการบริหารงานของงานตรวจสอบและควบคุมภายใน กลุ่มงานบริหารทั่วไป สำนักงานสาธารณสุขจังหวัดอุบลราชธานี

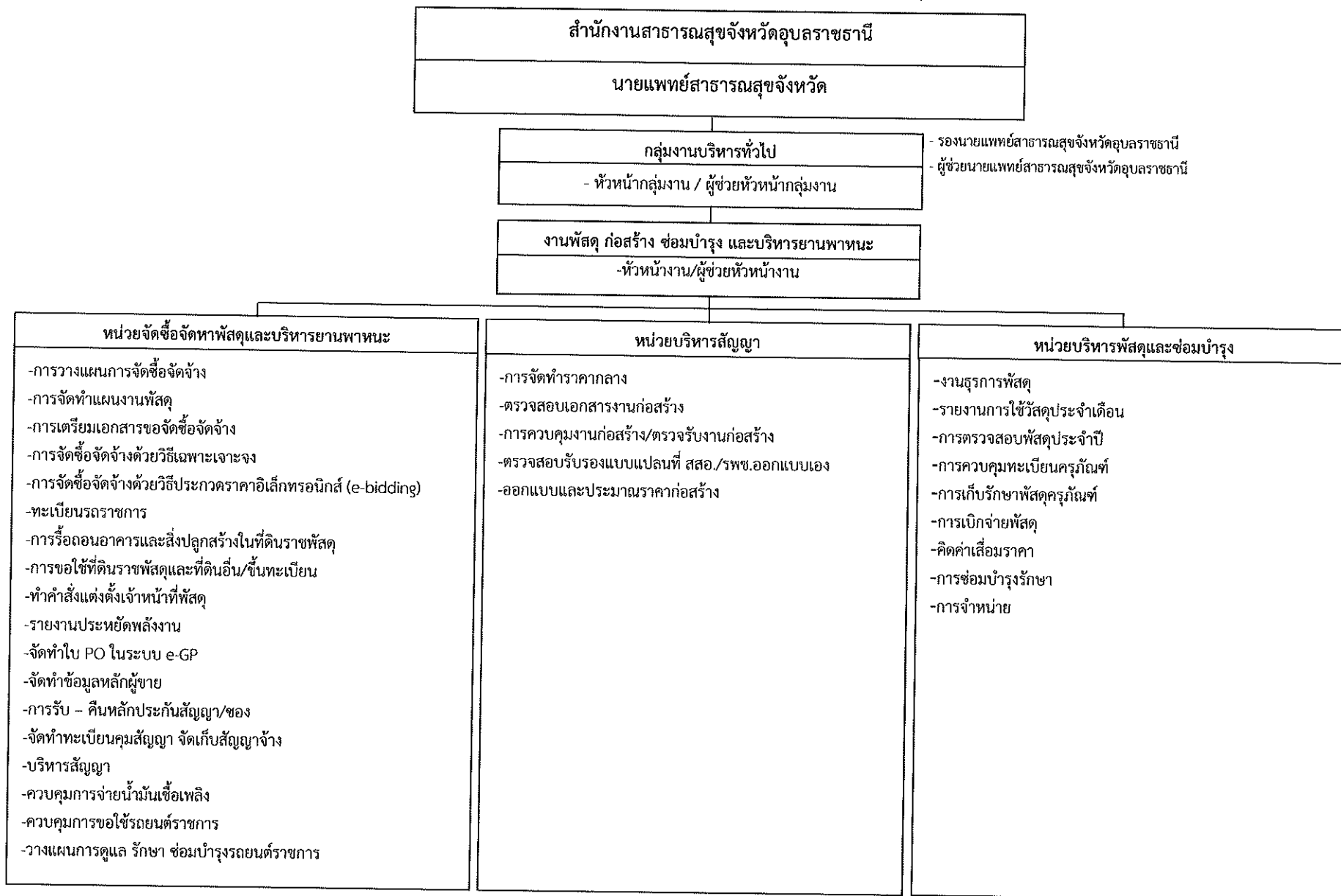
(บัญชีแบบท้ายคำสั่งสำนักงานสาธารณสุขจังหวัดอุบลราชธานี ที่ ๓๓๒ /๒๕๖๔ ลงวันที่ ๒๕ ตุลาคม ๒๕๖๔)



อัตรากำลัง (2 คน)	
ข้าราชการ	1 คน
พนักงานราชการ	1 คน
รวม	2 คน

โครงสร้างการบริหารงานของงานพัสดุ ก่อสร้าง ซ่อมบำรุง และบริหารยานพาหนะ กลุ่มงานบริหารทั่วไป สำนักงานสาธารณสุขจังหวัดอุบลราชธานี

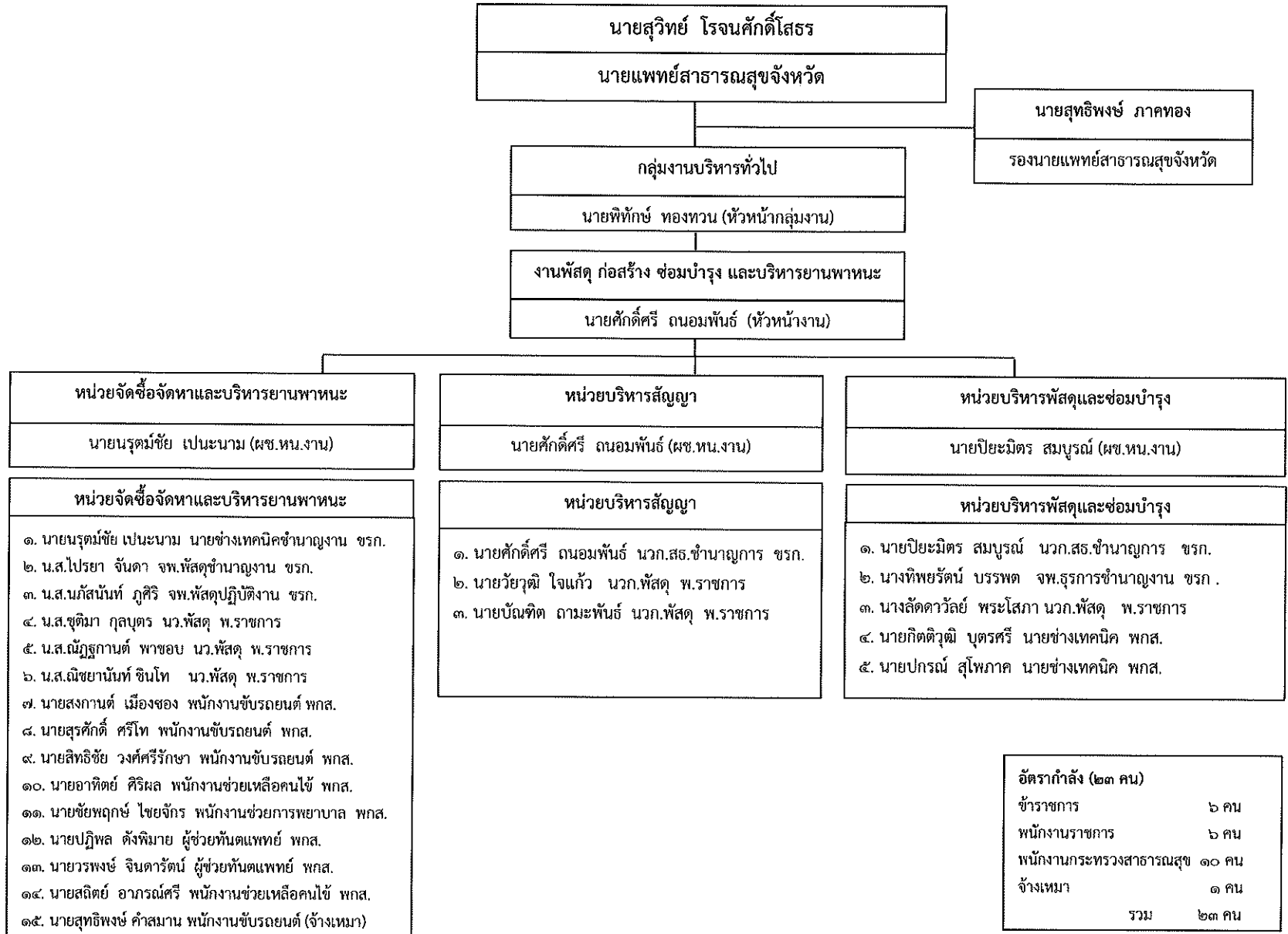
(บัญชีแบบท้ายคำสั่งสำนักงานสาธารณสุขจังหวัดอุบลราชธานี ที่ ๓๓๒ /๒๕๖๔ ลงวันที่ ๒๕ ตุลาคม ๒๕๖๔)



- รองนายแพทย์สาธารณสุขจังหวัดอุบลราชธานี
 - ผู้ช่วยนายแพทย์สาธารณสุขจังหวัดอุบลราชธานี

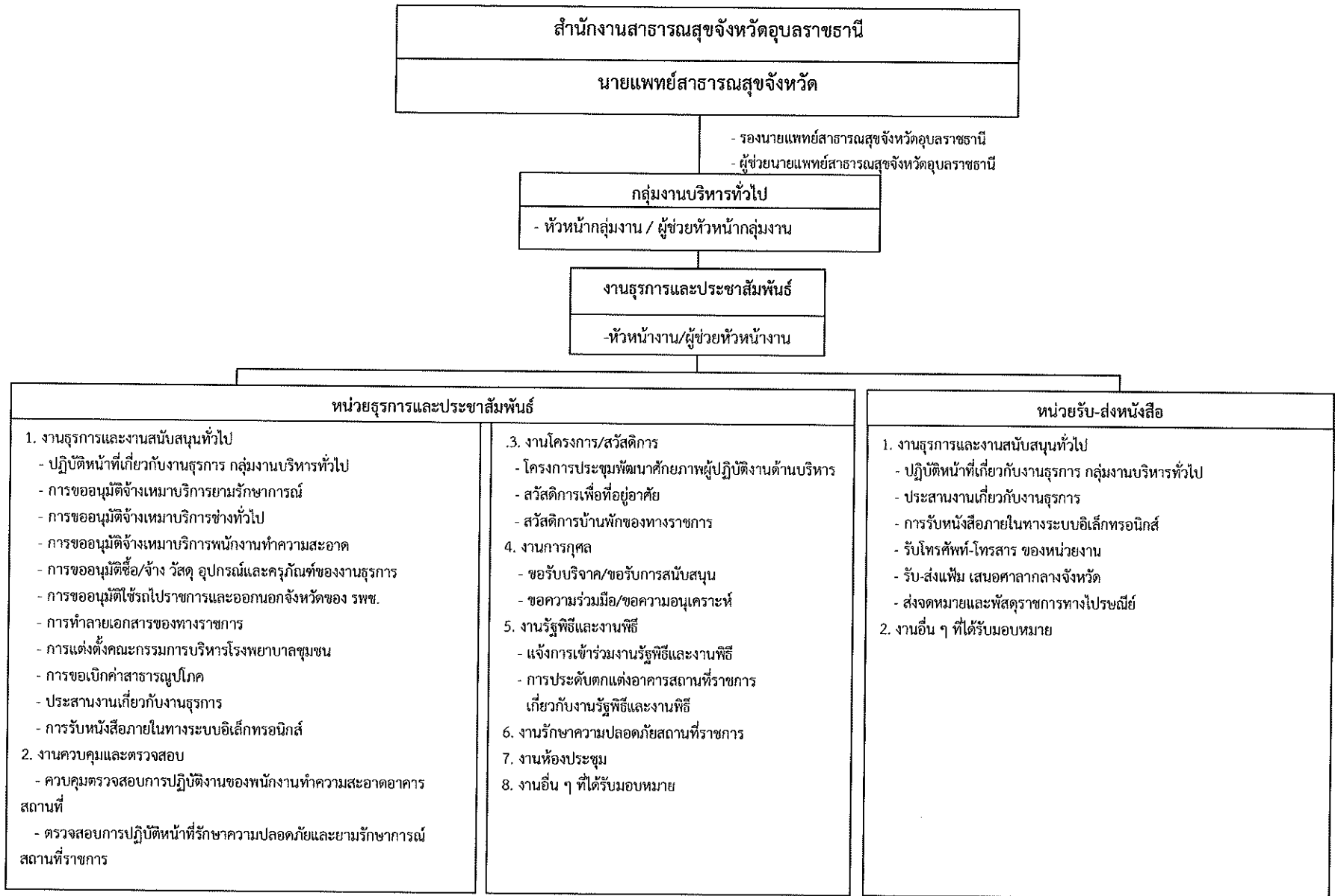
โครงสร้างการบริหารงานของงานพัสดุ ก่อสร้าง ซ่อมบำรุง และบริหารยานพาหนะ กลุ่มงานบริหารทั่วไป สำนักงานสาธารณสุขจังหวัดอุบลราชธานี

(บัญชีแบบท้ายคำสั่งสำนักงานสาธารณสุขจังหวัดอุบลราชธานี ที่ ๓๓๒ /๒๕๖๔ ลงวันที่ ๒๕ ตุลาคม ๒๕๖๔)



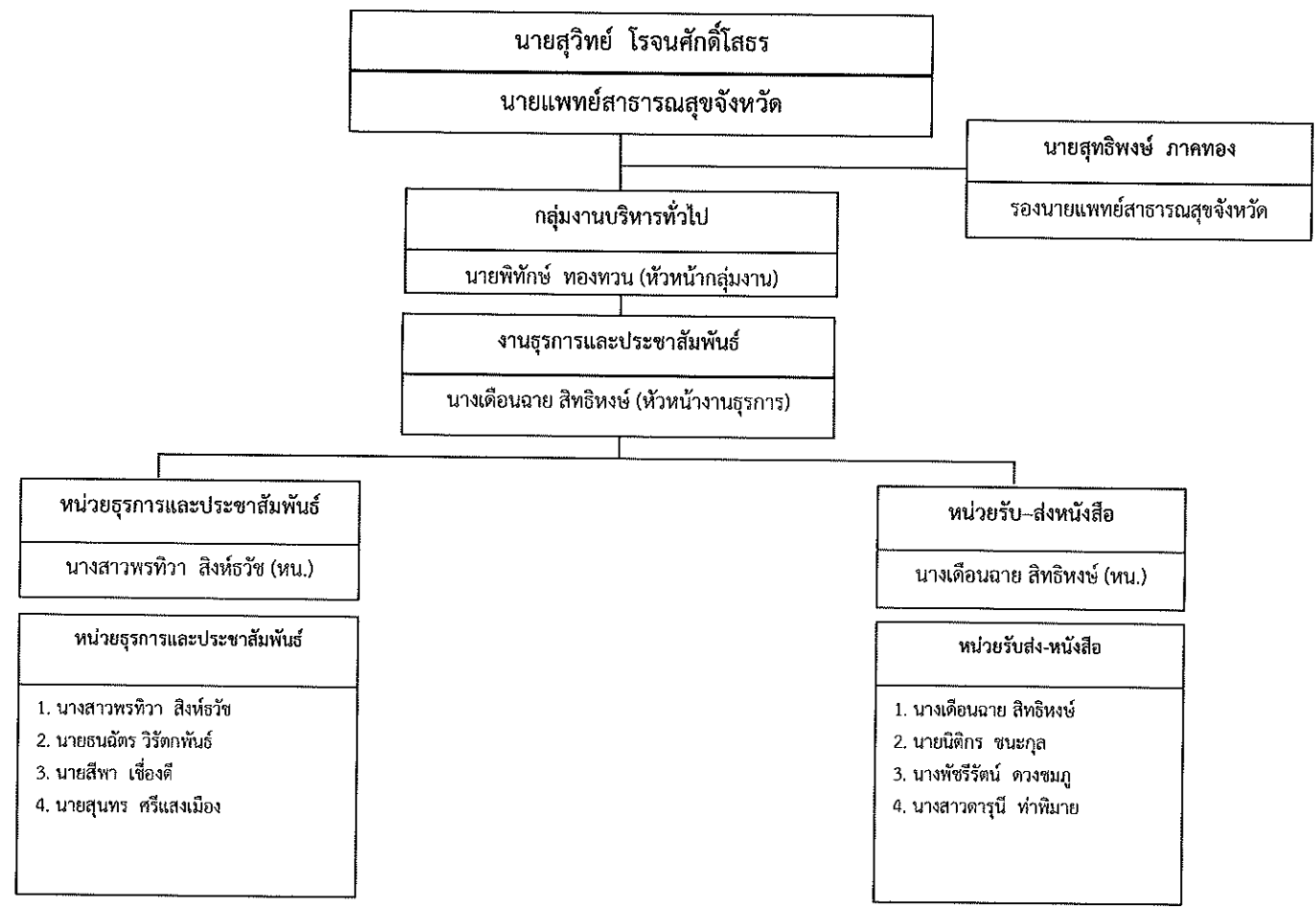
โครงสร้างการบริหารงานของงานธุรการและประชาสัมพันธ์ กลุ่มงานบริหารทั่วไป สำนักงานสาธารณสุขจังหวัดอุบลราชธานี

(บัญชีแบบท้ายคำสั่งสำนักงานสาธารณสุขจังหวัดอุบลราชธานี ที่ ๓๓๒ /๒๕๖๔ ลงวันที่ ๒๕ ตุลาคม ๒๕๖๔)



โครงสร้างการบริหารงานของงานธุรการและประชาสัมพันธ์ กลุ่มงานบริหารทั่วไป สำนักงานสาธารณสุขจังหวัดอุบลราชธานี

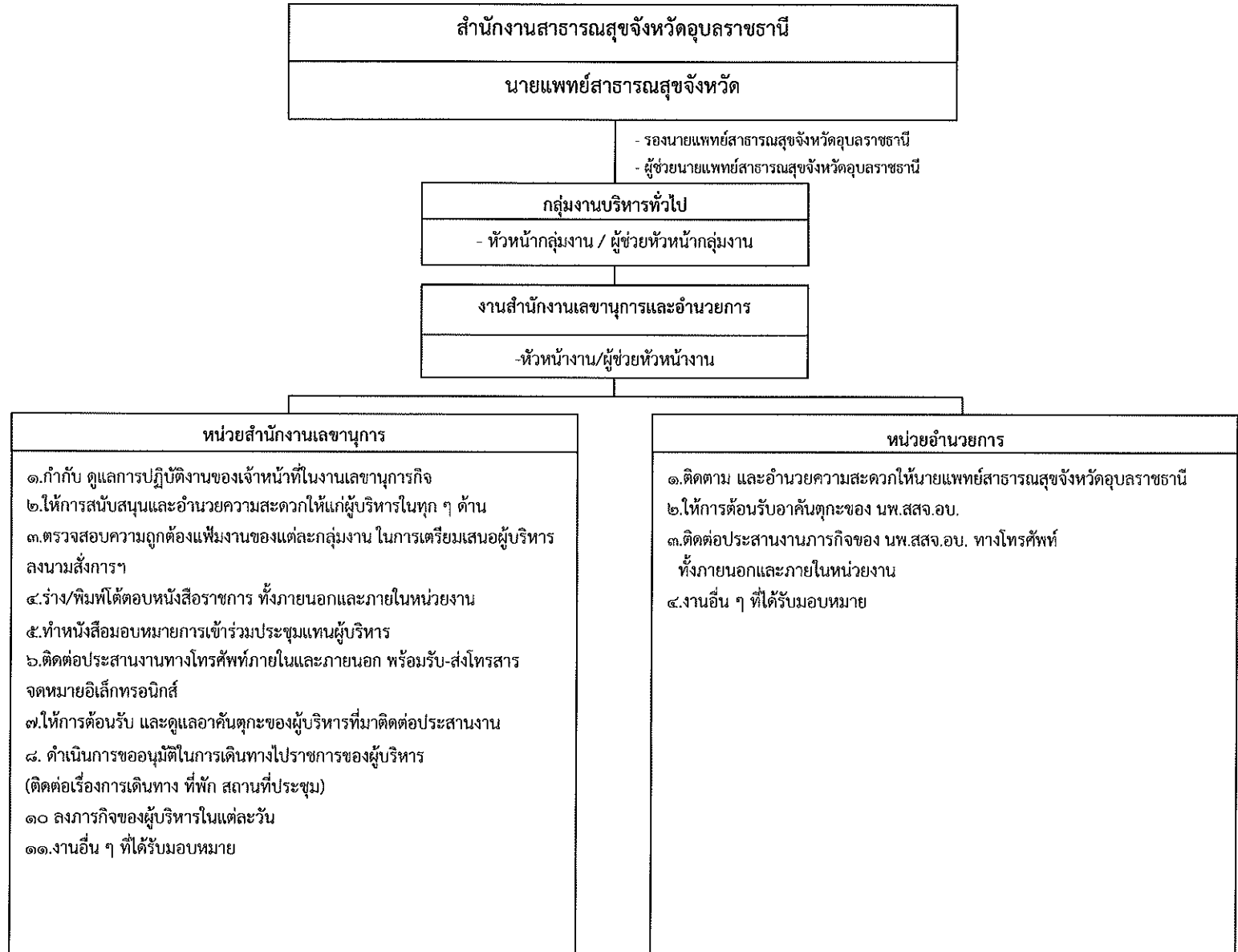
(บัญชีแบบท้ายคำสั่งสำนักงานสาธารณสุขจังหวัดอุบลราชธานี ที่ ๓๓๒ /๒๕๖๔ ลงวันที่ ๒๕ ตุลาคม ๒๕๖๔)



อัตรากำลัง (8 คน)	
ข้าราชการ	2 คน
ลูกจ้างประจำ	3 คน
พนักงานราชการ	2 คน
พนักงานกระทรวง	1 คน
รวม	8 คน

โครงสร้างการบริหารงานของงานสำนักงานเลขานุการและอำนวยการ กลุ่มงานบริหารทั่วไป สำนักงานสาธารณสุขจังหวัดอุบลราชธานี

(บัญชีแบบท้ายคำสั่งสำนักงานสาธารณสุขจังหวัดอุบลราชธานี ที่ ๓๓๒ /๒๕๖๔ ลงวันที่ ๒๕ ตุลาคม ๒๕๖๔)



โครงสร้างการบริหารงานของงานตรวจสอบและควบคุมภายใน
กลุ่มงานบริหารทั่วไป สำนักงานสาธารณสุขจังหวัดอุบลราชธานี

(บัญชีแบบท้ายคำสั่งสำนักงานสาธารณสุขจังหวัดอุบลราชธานี ที่ ๓๓๒ /๒๕๖๔ ลงวันที่ ๒๕ ตุลาคม ๒๕๖๔)

