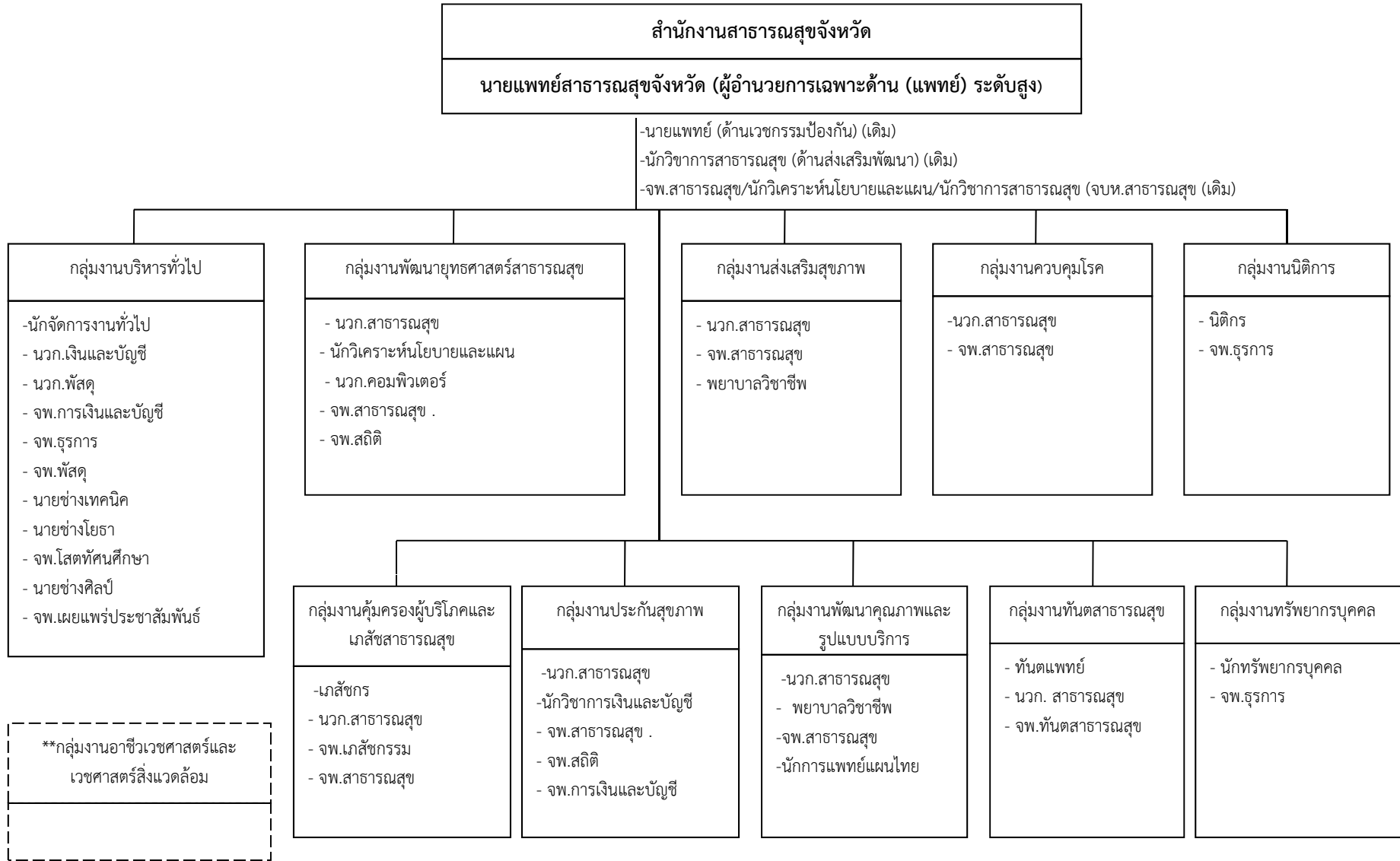


## โครงสร้างหน่วยงานในราชการบริหารส่วนภูมิภาค สังกัด สำนักงานปลัดกระทรวงสาธารณสุข



**\*\*หมายเหตุ** ให้กำหนดเฉพาะในพื้นที่เสี่ยงโดยมีภาระงานและกำลังคนที่จะสามารถตั้งกลุ่มงานได้และ  
 ในระหว่างที่ยังไม่ได้ตั้งกลุ่มงานให้บทบาทหน้าที่คงอยู่ในกลุ่มงานควบคุมโรคก่อน